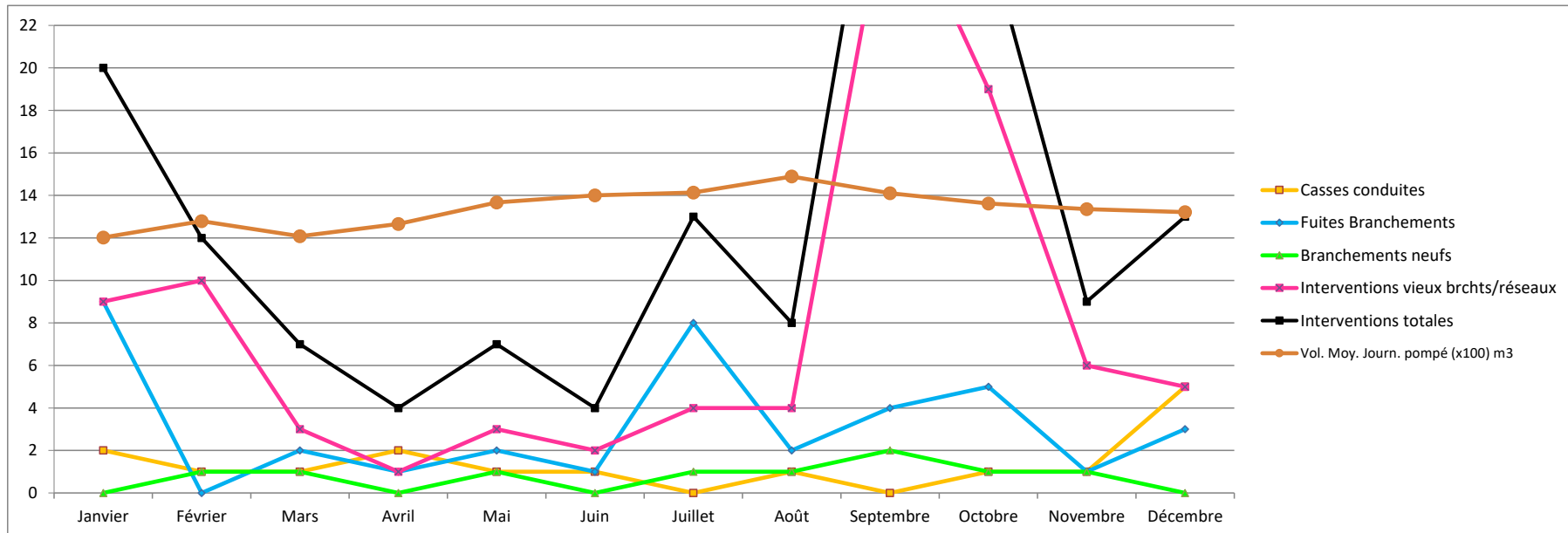


Groupant les communes de BOUIN PLUMOISON, BREVILLIERS, CAPELLE LES HESDIN, GUISY, HESDIN, HUBY ST LEU, LA LOGE, MARCONNÉ, MARCONNELLE, STE AUSTREBERTHE, WAMIN.

## BILAN D'ACTIVITE ANNEE 2020



	Janvier	Février	Mars	Avril	Mai	Juin	Juillet	Août	Septembre	Octobre	Novembre	Décembre	Total
<b>Cassettes conduites</b>	2	1	1	2	1	1	0	1	0	1	1	5	<b>16</b>
<b>Fuites Branchements</b>	9	0	2	1	2	1	8	2	4	5	1	3	<b>38</b>
<b>Branchements neufs</b>	0	1	1	0	1	0	1	1	2	1	1	0	<b>9</b>
<b>Interventions vieux brchts/réseaux</b>	9	10	3	1	3	2	4	4	29	19	6	5	<b>95</b>
<b>Renouvellement réseaux (mètres)</b>	0	0	0	0	0	0	0	0	220	476	0	0	<b>696</b>
<b>Extension réseau (mètres)</b>	0	0	0	0	0	0	0	0	0	0	0	0	<b>0</b>
<b>Interventions totales</b>	<b>20</b>	<b>12</b>	<b>7</b>	<b>4</b>	<b>7</b>	<b>4</b>	<b>13</b>	<b>8</b>	<b>35</b>	<b>26</b>	<b>9</b>	<b>13</b>	<b>158</b>
<b>Vol. Moy. Journ. pompé (x100) m3</b>	12,02	12,79	12,08	12,66	13,67	14,00	14,14	14,89	14,10	13,62	13,36	13,21	

### Volumes pompés sur l'année 2020:

Huby St Leu: **262887** m3  
 Guisy: **226974** m3  
**TOTAL:** **489861** m3

### Renouvellement compteurs

Bouin env. 250 compteurs remplacés  
 Plumoisson

### Tournées de relève de compteurs:

3 relevés réels dans l'année  
 0 relevé estimé dans l'année

### Volumes facturés sur l'année 2020:

**382 295** m3

**Rdt** = (382295 / 489861) x100

78,04 %