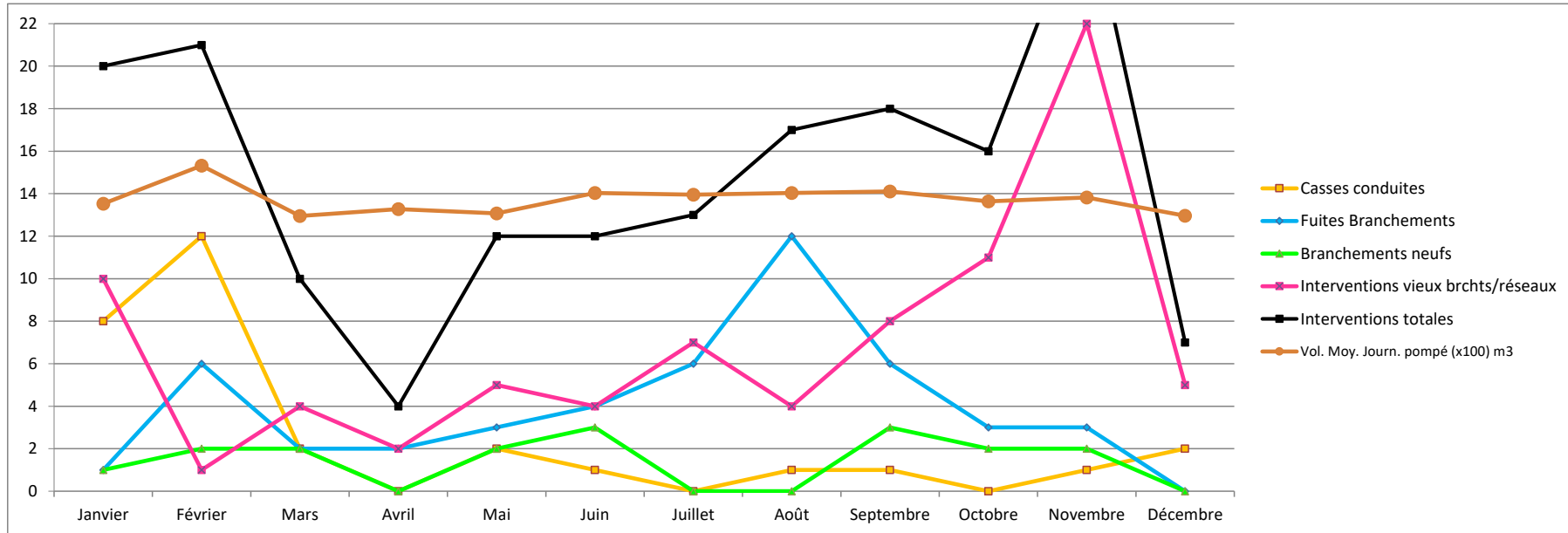


Groupant les communes de BOUIN PLUMOISON, BREVILLIERS, CAPELLE LES HESDIN, GUISY, HESDIN, HUBY ST LEU, LA LOGE, MARCONNÉ, MARCONNELLE, STE AUSTREBERTHE, WAMIN.

## BILAN D'ACTIVITE ANNEE 2021



	Janvier	Février	Mars	Avril	Mai	Juin	Juillet	Août	Septembre	Octobre	Novembre	Décembre	Total
<b>Cassettes conduites</b>	8	12	2	0	2	1	0	1	1	0	1	2	<b>30</b>
<b>Fuites Branchements</b>	1	6	2	2	3	4	6	12	6	3	3	0	<b>48</b>
<b>Branchements neufs</b>	1	2	2	0	2	3	0	0	3	2	2	0	<b>17</b>
<b>Interventions vieux brchts/réseaux</b>	10	1	4	2	5	4	7	4	8	11	22	5	<b>83</b>
<b>Renouvellement réseaux (mètres)</b>	0	0	0	77	0	165	830	0	188	256	192	0	<b>1708</b>
<b>Extension réseau (mètres)</b>	0	0	0	0	100	0	0	0	30	0	0	0	<b>130</b>
<b>Interventions totales</b>	<b>20</b>	<b>21</b>	<b>10</b>	<b>4</b>	<b>12</b>	<b>12</b>	<b>13</b>	<b>17</b>	<b>18</b>	<b>16</b>	<b>28</b>	<b>7</b>	<b>178</b>
<b>Vol. Moy. Journ. pompé (x100) m3</b>	13,53	15,32	12,95	13,28	13,07	14,03	13,95	14,03	14,10	13,64	13,82	12,96	

### Volumes pompés sur l'année 2021:

Huby St Leu: **268408** m3  
 Guisy: **232129** m3  
**TOTAL:** **500537** m3

### Renouvellement compteurs

Marconnelle: env. 294 compteurs remplacés

### Tournées de relève de compteurs:

3 relevés réels dans l'année  
 0 relevé estimé dans l'année

### Volumes facturés sur l'année 2021:

**391 718** m3

**Rdt** = (391718 / 500537) x100

78,26 %