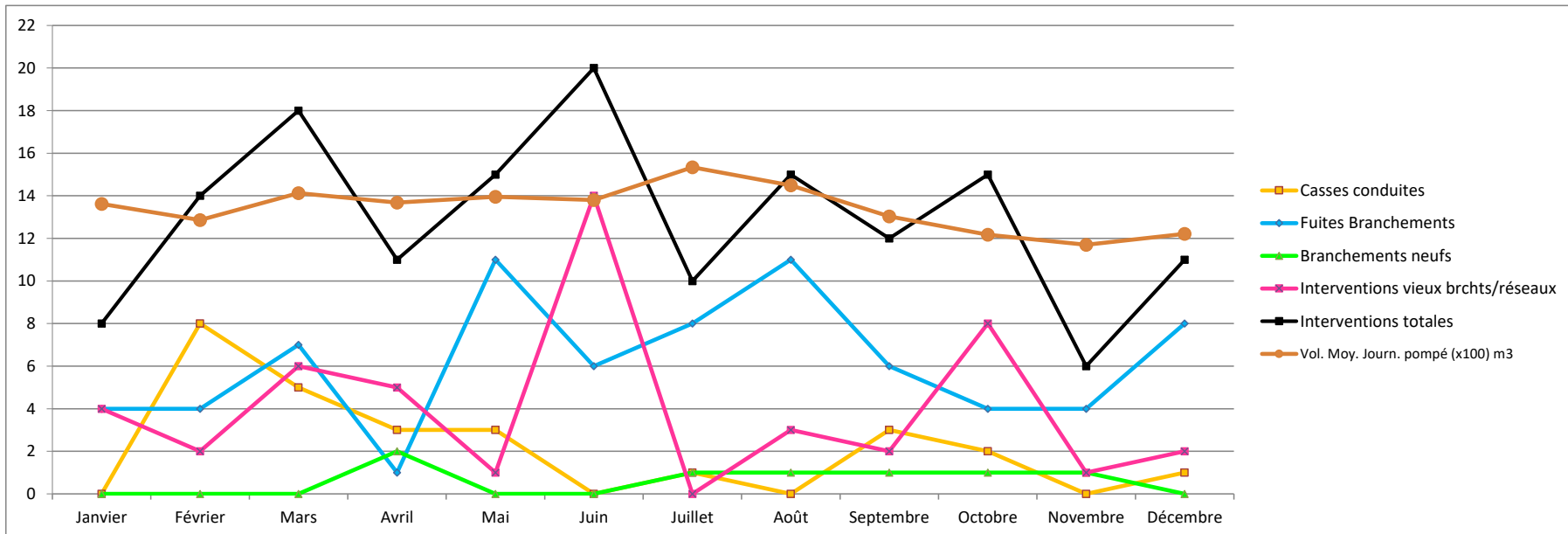


Groupant les communes de BOUIN PLUMOISON, BREVILLIERS, CAPELLE LES HESDIN, GUISY, HESDIN, HUBY ST LEU, LA LOGE, MARCONNÉ, MARCONNELLE, STE AUSTREBERTHE, WAMIN.

## BILAN D'ACTIVITE ANNEE 2018



	Janvier	Février	Mars	Avril	Mai	Juin	Juillet	Août	Septembre	Octobre	Novembre	Décembre	Total
<b>Cassettes conduites</b>	0	8	5	3	3	0	1	0	3	2	0	1	<b>26</b>
<b>Fuites Branchements</b>	4	4	7	1	11	6	8	11	6	4	4	8	<b>74</b>
<b>Branchements neufs</b>	0	0	0	2	0	0	1	1	1	1	1	0	<b>7</b>
<b>Interventions vieux brchts/réseaux</b>	4	2	6	5	1	14	0	3	2	8	1	2	<b>48</b>
<b>Renouvellement réseaux (mètres)</b>	0	28	0	0	0	153	0	0	0	75	0	0	<b>256</b>
<b>Extension réseau (mètres)</b>	0	0	0	0	0	0	0	0	0	0	0	0	<b>0</b>
<b>Interventions totales</b>	<b>8</b>	<b>14</b>	<b>18</b>	<b>11</b>	<b>15</b>	<b>20</b>	<b>10</b>	<b>15</b>	<b>12</b>	<b>15</b>	<b>6</b>	<b>11</b>	<b>155</b>

Vol. Moy. Journ. pompé (x100) m3	Janvier	Février	Mars	Avril	Mai	Juin	Juillet	Août	Septembre	Octobre	Novembre	Décembre
	13,62	12,86	14,12	13,68	13,95	13,80	15,34	14,49	13,03	12,17	11,70	12,21

### Volumes pompés sur l'année 2018:

Huby St Leu: **247263** m3  
 Guisy: **242822** m3  
**TOTAL:** **490085** m3

### Renouvellement compteurs

Huby St Leu env. 330 compteurs remplacés

### Tournées de relève de compteurs:

3 relevés réels dans l'année  
 0 relevé estimé dans l'année

### Volumes facturés sur l'année 2018:

111229 + 132730 + 143117 = 387076

m3

**Rdt** = (387076 / 490085) x 100

78,98 %