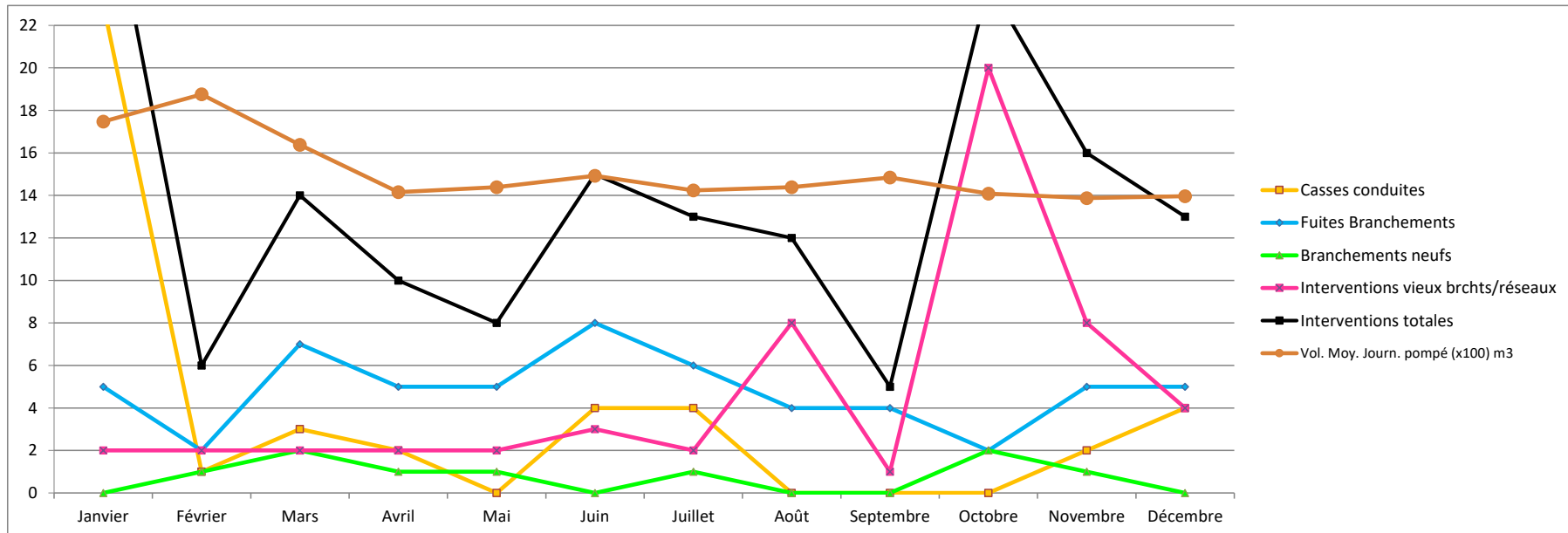


Groupant les communes de BOUIN PLUMOISON, BREVILLIERS, CAPELLE LES HESDIN, GUISY, HESDIN, HUBY ST LEU, LA LOGE, MARCONNE, MARCONNELLE, STE AUSTREBERTHE, WAMIN.

BILAN D'ACTIVITE ANNEE 2017



	Janvier	Février	Mars	Avril	Mai	Juin	Juillet	Août	Septembre	Octobre	Novembre	Décembre	Total
Cassettes conduites	23	1	3	2	0	4	4	0	0	0	2	4	43
Fuites Branchements	5	2	7	5	5	8	6	4	4	2	5	5	58
Branchements neufs	0	1	2	1	1	0	1	0	0	2	1	0	9
Interventions vieux brchts/réseaux	2	2	2	2	2	3	2	8	1	20	8	4	56
Renouvellement réseaux (mètres)	0	0	0	0	0	0	0	0	0	481	154	0	635
Extension réseau (mètres)	0	0	0	0	0	0	0	0	0	0	0	0	0
Interventions totales	30	6	14	10	8	15	13	12	5	24	16	13	166

Vol. Moy. Journ. pompé (x100) m3	Janvier	Février	Mars	Avril	Mai	Juin	Juillet	Août	Septembre	Octobre	Novembre	Décembre
	17,47	18,76	16,38	14,16	14,39	14,92	14,24	14,39	14,85	14,09	13,88	13,96

Volumes pompés sur l'année 2017:

Huby St Leu: **267851** m3
 Guisy: **283308** m3
TOTAL: **551159** m3

Renouvellement compteurs

Hesdin: env. 300 compteurs remplacés

Tournées de relève de compteurs:

3 relevés réels dans l'année
 0 relevé estimé dans l'année

Volumes facturés sur l'année 2017:

110859 + 148691 + 136373 = **395 923**

m3

Rdt = (395923 / 551159) x100

71,8 %