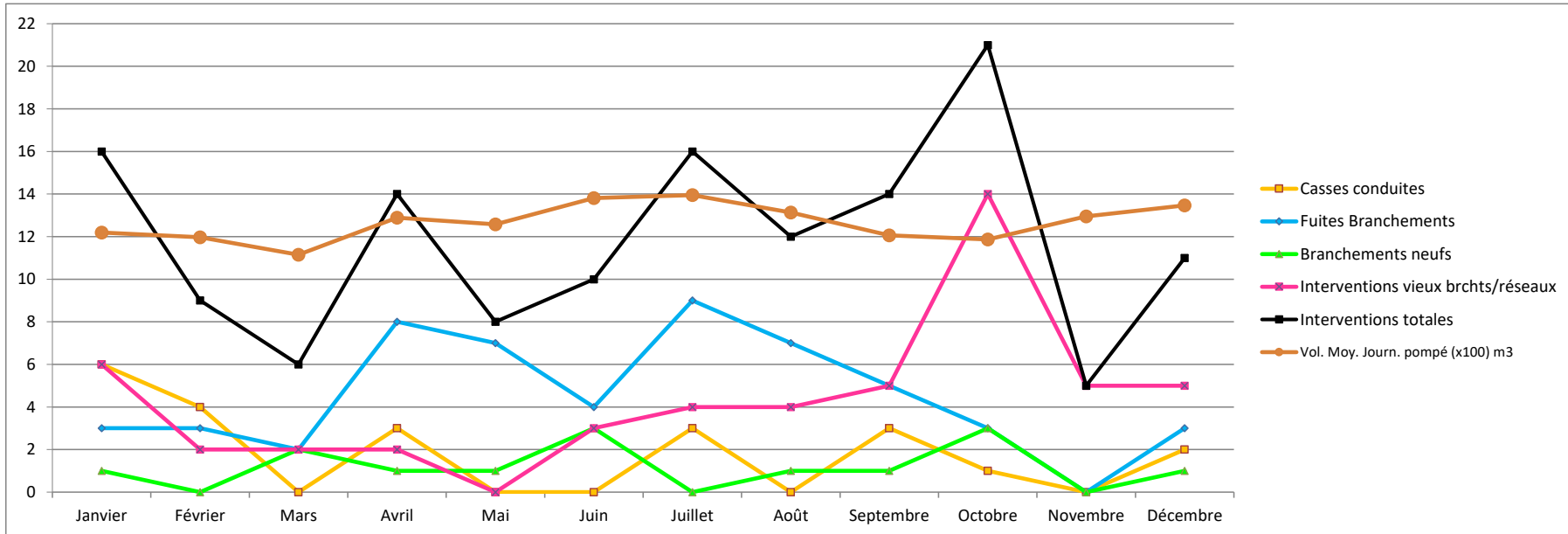


Groupant les communes de BOUIN PLUMOISON, BREVILLIERS, CAPELLE LES HESDIN, GUISY, HESDIN, HUBY ST LEU, LA LOGE, MARCONNE, MARCONNELLE, STE AUSTREBERTHE, WAMIN.

BILAN D'ACTIVITE ANNEE 2019



	Janvier	Février	Mars	Avril	Mai	Juin	Juillet	Août	Septembre	Octobre	Novembre	Décembre	Total
Cassettes conduites	6	4	0	3	0	0	3	0	3	1	0	2	22
Fuites Branchements	3	3	2	8	7	4	9	7	5	3	0	3	54
Branchements neufs	1	0	2	1	1	3	0	1	1	3	0	1	14
Interventions vieux brchts/réseaux	6	2	2	2	0	3	4	4	5	14	5	5	52
Renouvellement réseaux (mètres)	0	0	0	0	0	0	0	0	0	377	113	0	490
Extension réseau (mètres)	0	0	0	0	0	0	0	0	0	40	0	0	40
Interventions totales	16	9	6	14	8	10	16	12	14	21	5	11	142

Vol. Moy. Journ. pompé (x100) m3	12,19	11,97	11,15	12,89	12,58	13,81	13,95	13,13	12,06	11,87	12,95	13,47
----------------------------------	-------	-------	-------	-------	-------	-------	-------	-------	-------	-------	-------	-------

Volumes pompés sur l'année 2019:

Huby St Leu: **227273** m3
 Guisy: **235395** m3
TOTAL: **462668** m3

Renouvellement compteurs

Guisy env. 140 compteurs remplacés

Tournées de relève de compteurs:

3 relevés réels dans l'année
 0 relevé estimé dans l'année

Volumes facturés sur l'année 2019:

398 164 m3

Rdt = (398164 / 462668) x100

86,06 %