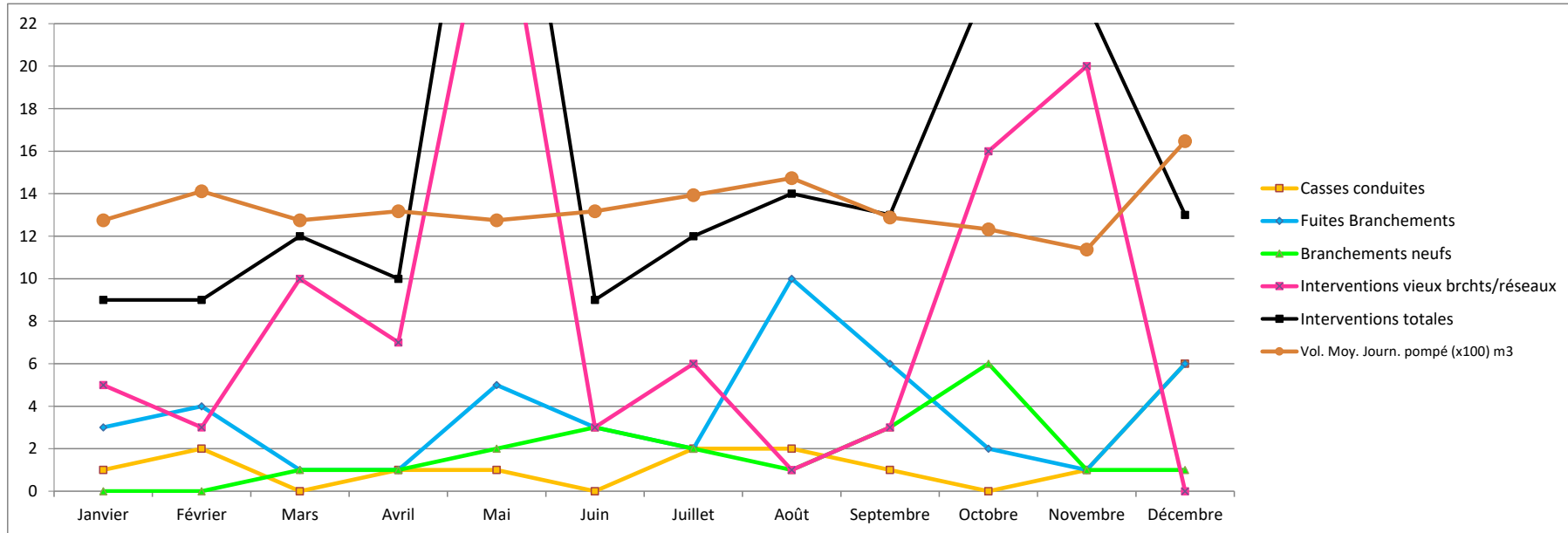


Groupant les communes de BOUIN PLUMOISON, BREVILLIERS, CAPELLE LES HESDIN, GUISY, HESDIN, HUBY ST LEU, LA LOGE, MARCONNÉ, MARCONNELLE, STE AUSTREBERTHE, WAMIN.

BILAN D'ACTIVITE ANNEE 2022



	Janvier	Février	Mars	Avril	Mai	Juin	Juillet	Août	Septembre	Octobre	Novembre	Décembre	Total
Cassettes conduites	1	2	0	1	1	0	2	2	1	0	1	6	17
Fuites Branchements	3	4	1	1	5	3	2	10	6	2	1	6	44
Branchements neufs	0	0	1	1	2	3	2	1	3	6	1	1	21
Interventions vieux brchts/réseaux	5	3	10	7	30	3	6	1	3	16	20	0	104
Renouvellement réseaux (mètres)	0	0	0	305	400	0	200	0	35	370	385	0	1695
Extension réseau (mètres)	0	0	0	0	0	0	0	0	0	0	0	0	0
Interventions totales	9	9	12	10	38	9	12	14	13	24	23	13	186
Vol. Moy. Journ. pompé (x100) m3	12,75	14,11	12,75	13,17	12,75	13,17	13,93	14,73	12,88	12,32	11,37	16,47	

Volumes pompés sur l'année 2022:

Huby St Leu: **252231** m3
 Guisy: **235897** m3
TOTAL: **488128** m3

Renouvellement compteurs

Marconnelle: env. 174 compteurs remplacés

Tournées de relève de compteurs:

3 relevés réels dans l'année
 0 relevé estimé dans l'année

Volumes facturés sur l'année 2022:

407 746 m3

Rdt = (407746 / 488128) x100

83,53 %